



Rio Ibérica 750 SOL

Motor: Volvo Penta 4.3 GXi

0 €

Año	2005	Eslora	7,49 m.
Carburante	Gasolina	Manga	2,00 m.
Horas		Peso	
Bandera	Española	Calado	

EQUIPAMIENTO

Motor Volvo Penta GXi inyección de 225HP perfecto estado

Lona de fondeo completa

Molinete eléctrico para ancla

Sonda Garmin Striker 4

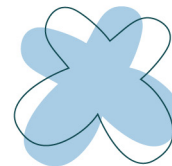
Ducha en popa

Plataforma de baño con teka

Doble escalera de baño, una grande y una pequeña

NAUTICSERVICE

Tapicería completa y en perfecto estado



NAUTICSERVICE



EXTRAS

Molinete eléctrico, Pasarela, Lona de fondeo, Capota, Toldo sol, Trim, Ducha