



Rio Ibérica 750 SOL

Motor: Volvo Penta 4.3 GXi

0 €

| | | | |
|-------------------|----------|---------------|---------|
| Año | 2005 | Eslora | 7,49 m. |
| Carburante | Gasolina | Manga | 2,00 m. |
| Horas | | Peso | |
| Bandera | Española | Calado | |

EQUIPAMIENTO

Motor Volvo Penta GXi inyección de 225HP perfecto estado

Lona de fondeo completa

Molinete eléctrico para ancla

Sonda Garmin Striker 4

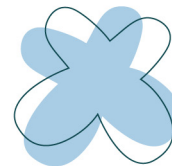
Ducha en popa

Plataforma de baño con teka

Doble escalera de baño, una grande y una pequeña

NAUTICSERVICE

Tapicería completa y en perfecto estado



NAUTICSERVICE



EXTRAS

Molinete eléctrico, Pasarela, Lona de fondeo, Capota, Toldo sol, Trim, Ducha